

Online-Seminar Teil 3

AUSGEPACKT



Plastikfrei-unverpackt-Mehrweg? Gemeinsam für umweltfreundliche Verpackungen

LizzyNet
Wissenschaftsladen Bonn

Partner



Förderer

Gefördert durch:



Bundesministerium
für Umwelt, Naturschutz
und nukleare Sicherheit



NATIONALE
KLIMASCHUTZ
INITIATIVE

aufgrund eines Beschlusses
des Deutschen Bundestages

Herzlich willkommen zum Online-Seminar „Ausgepackt“

Sechsteilige Onlineseminar-Reihe zu Verpackungen mit Fachinput, Umfragen und Diskussionen

- **Teil 1:** Recycling von Verpackungen – Materialien, Probleme, Recyclingquote, Film, [Diskussion](#)
- **Teil 2:** Verpackungen aus nachwachsenden Rohstoffen – Beispiele, Bewertung, Plastikersatz?, [Live-Chat mit Expert*innen](#) oder Film, [Diskussion](#)
- **Teil 3: Mehrwegsysteme**

Gastreferent Tobias Bielenstein – Arbeitskreis Mehrweg

- **Teil 4:** Unverpackt - [Live-Chat mit Ladenmitarbeiter*innen](#) oder Film, [Diskussion](#)
- **Teil 5:** Alternative Verpackungen – Beispiele, Bewertung, [Live-Chat mit Expert*innen](#), [Diskussion](#)
- **Teil 6:** [Eigene Verpackungsideen entwickeln und präsentieren](#)

Heutiges Thema: Mehrweg-Verpackungen

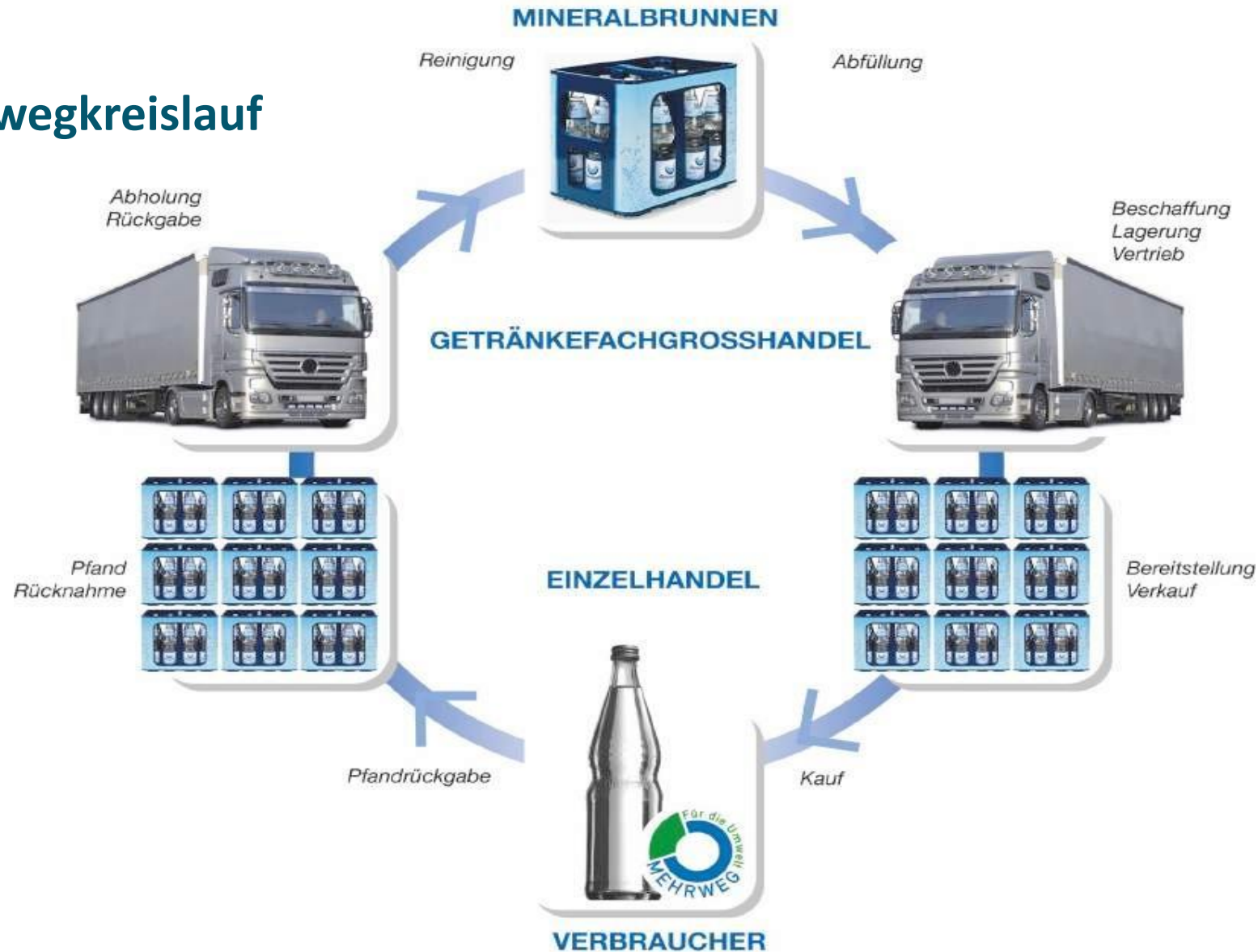


Zeigt mal euer Lieblingsgetränk und schaut nach, ob es aus einer Mehrwegverpackung kommt!

Umfrage:
Ist meine Flasche
Mehrweg?

- Ja
- Nein
- weiß nicht

Mehrwegkreislauf



Mehrweg-Pool- und Individualflaschen

- **Poolflaschen** sind Mehrwegflaschen, die von vielen Herstellern gemeinsam genutzt werden.
- **Individualflaschen** sind speziell gestaltete Mehrwegflaschen (z.B. durch Reliefs), die nur von einem Hersteller verwendet werden.



Die Perlenflasche als Poolflasche

Was ist eine Mehrwegflasche?

- Wird mehrfach wiederbefüllt
- aus Glas oder Plastik (PET, Polyethylenterephthalat)
- Glas-Mehrwegflaschen **bis zu 50-mal** wiederbefüllt
- PET-Mehrwegflaschen bis zu **25-mal** wiederbefüllt
- Danach werden sie recycelt



Was ist eine Einwegflasche??

- Wird nur einmal benutzt
- Wird danach geschreddert und nur teilweise recycelt

Frage an euch:

Was denkt ihr: Wenn ihr „Pfand“ auf Flaschen zurückbekommt, ist es dann automatisch eine Mehrwegflasche?

Abstimmung:

- **Ja, Pfand bedeutet Mehrweg**
- **Nein, Pfand heißt nicht automatisch Mehrweg**



Mehrweg und Einweg erkennen



Zeichen/Logos für Mehrweg

ACHTUNG!!

Nicht alle benutzen dieses Zeichen. Oft auch nur Hinweis

MEHRWEG

MEHRWEG-FLASCHE

MEHRWEG-PFANDFLASCHE etc.

Mehrweg und Einweg erkennen

Zeichen/Logos für Einweg



Einwegzeichen „DPG-Logo“
Auf allen Einwegflaschen und -dosen mit Pfand



Logo „PET-Cycle“
Auf Einwegflaschen im Mehrwegkasten

Wie hoch ist das Pfand?

Flasche	Pfand
Mehrweg-Mineralwasserflasche (Glas oder PET)	15 Cent
Mehrwegflaschen für Saft oder Softdrinks	15 Cent
Mehrweg-Bierflasche aus Glas (alle Größen)	8 Cent
Mehrweg-Bierflasche mit Bügelverschluss	15 Cent
manche 1,0-Liter-Weinflaschen	2 - 3 Cent
alle Einwegflaschen und -dosen	25 Cent

ACHTUNG: Auf manchen Getränkeflaschen ist gar kein Pfand, z.B. auf PET-Einwegflaschen für Fruchtsaft



Weitere Unterschiede

- Mehrwegflaschen kommen häufig im Kasten
- Mehrwegflaschen aus PET sind dicker als Einwegflaschen aus PET
- Mehrwegflaschen haben oft sogenannte Scuffing-Ringe und die entstehen in der Abfüllanlage.....



Filmchen aus der Abfüllanlage



Mehrweg – warum das gut ist für die Umwelt



Umfrage:
Was denkt ihr,
Wie viele Einwegflaschen in
Deutschland pro Jahr
verbraucht werden?

Ein paar Fakten vorab



Jede*r Deutsche produziert
pro Jahr durchschnittlich
617 kg Müll,
davon **213 kg**
Verpackungsmüll

17 Milliarden
Einwegflaschen werden
in Deutschland im Jahr
verbraucht





Mehr als **10 Millionen Tonnen Abfall** gelangen jährlich in die Meere

Es dauert **450 Jahre** bis eine Einwegflasche im Meer vollständig zerfallen ist



Mehrweg schont Rohstoffe

weniger Ressourcen für die Produktion immer neuer (Plastik-) Flaschen; **Jährliche Einsparung:** mehr als 460.000 Tonnen Rohöl und Erdgaskondensat (Quelle: DUH)

Mehrweg schont das Klima

- ✓ Weniger Co2 bei Herstellung
- ✓ Kürze Transportwege
- > Ökobilanz

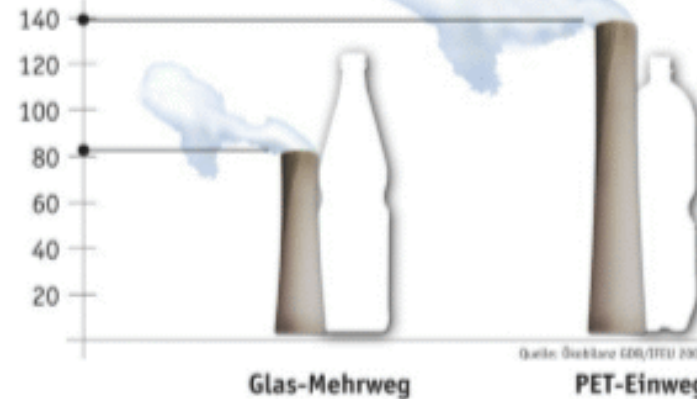
Mehrweg vermeidet Abfall

- ✓ Glas-Mehrwegflasche ersetzt bis zu 50 Einwegflaschen
- ✓ PET-Mehrwegflasche ersetzt bis zu 25 Einwegflaschen

CO₂-Emissionen im Vergleich

Mineralwasser in Mehrweg- und Einwegflaschen

CO₂ in kg pro 1.000 Liter



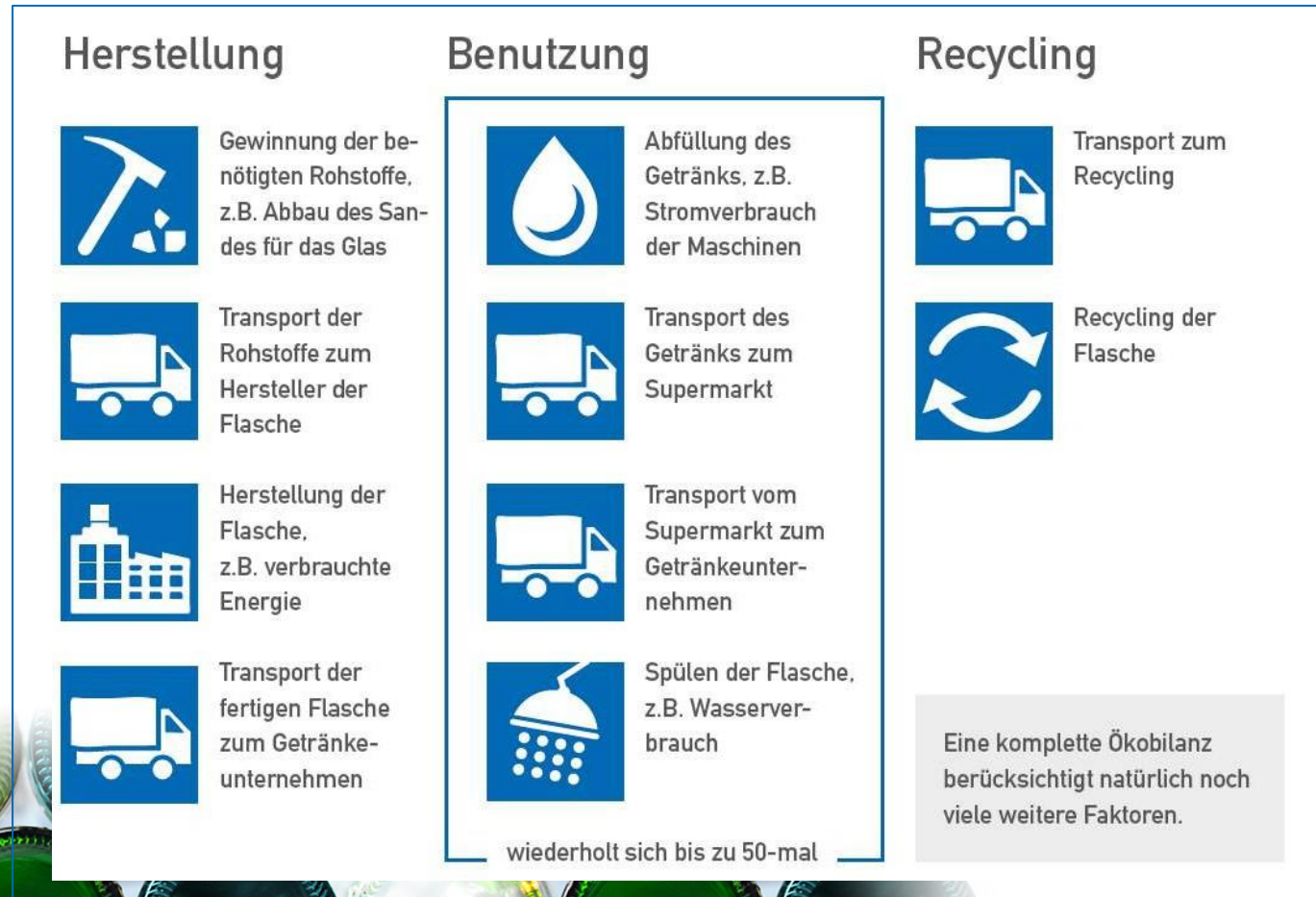
Was ist eine Ökobilanz?

Welche Auswirkungen hat ein Produkt auf die Umwelt

– von der

- ✓ **Herstellung** über den
- ✓ **Gebrauch** bis hin zur
- ✓ **Entsorgung**

Beispiel für eine Mehrweg-Glasflasche



Kleine Theoriepause?

Kleine Pause mit Filmchen:

<https://www.youtube.com/watch?v=0gZg806iw6s>



Stärkt das neue Verpackungsgesetz Mehrweg?

Wie hoch ist der Anteil von Mehrweggetränkeverpackungen heute?

Derzeit rund 45 % der Getränke in Mehrwegverpackungen (Glas- und PET-Flaschen)
Besonders hoher Anteil bei Bier (80 %).

Das neue Verpackungs-Gesetz will den Anteil aller Mehrweggetränkeverpackungen erhöhen -> auf 70 %.

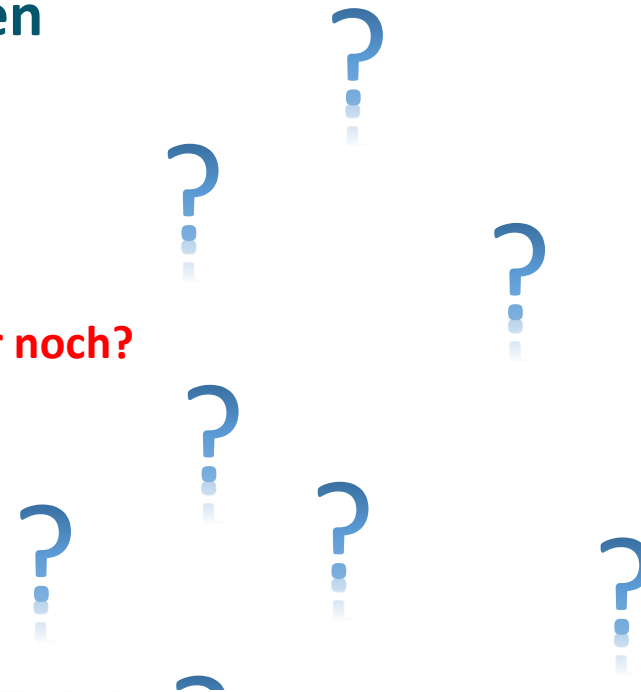
- Handel muss am Regal kenntlich machen, wo Mehrweg- und wo Einweggetränke stehen
- Einwegpfand auch auf weitere Getränke wie Fruchtschorlen
- Im Vorfeld wurde bereits die Kennzeichnung von Einwegflaschen verbessert: Das Einweglogo des Deutschen Pfandsystems muss nun auch den Pfandbetrag angeben und die Worte "Einweg" und "Pfand" müssen deutlich sichtbar sein.



Mehrweg: nicht nur bei Flaschen

Jetzt seid ihr dran!

**Schreibt in den Chat:
Welche Mehrweg-Verpackungen kennt ihr noch?**



Mehrweg: nicht nur bei Flaschen - Beispiele



RePack - wiederverwendbarer Versandbeutel (finnisches Unternehmen)

Recup

(Mehrwegbecher für Coffee-to-Go, Pfand!)



Europalette
Flachpalette aus Holz aus dem Tauschsystem des Europools.



memo box des Versandhändlers memolife, (Online-Shop für ökologische Produkte)



Pizza-Mehrweg-Karton aus Plastik (Firma Pizzabow)



Mehrweg-Gemüsebox

Vertiefung



Schaue beim nächsten Einkauf mal, welche Produkte du in Mehrweg-Verpackungen findest, und wie z.B. das Gemüse im Geschäft aufbewahrt wird

Weiterführende Links zum Thema Mehrweg:

Infos über die Perlenflasche

www.perlenflasche.de

Seite vom Arbeitskreis Mehrweg

www.mehrweg.org

[facebook.com/mehrwegzeichen](https://www.facebook.com/mehrwegzeichen)

Viele Fakten rund um das Thema Mehrweg

<https://www.duh.de/mehrweg-klimaschutz0/vorteile-von-mehrweg/>



Kontakt „AUSGEPACKT“ www.lizzynet.de/ausgepackt

Vielen Dank fürs Mitmachen!!!

Feedback gerne jetzt im Chat oder per Mail an LizzyNet oder WILA

LizzyNet gGmbH

Marzellenstr.23

50668 Köln

Tel. 02 21/ 16 84 67 51

E-Mail: Redaktion@lizzynet.de;
ulrike.schmidt@lizzynet.de



Wissenschaftsladen Bonn e.V. (WILA)

Reuterstr.157

53113 Bonn

Tel. 02 28/ 2 01 61-50 oder -30

E-Mail: cornelia.voss@wilabonn.de;
antje.lembach@wilabonn.de



Folie falls jemand fragt: Unterschiedliche Ökobilanzen

Beispiel: Getränkekartons vs. Mehrweg-Flaschen



Ökobilanzen abhängig von

- Auftraggeber (Wirtschaft, Umweltverbände)
- Getroffenen Annahmen (Material, Transportweg..)
- Berechnungsformeln...

Umweltbundesamt stufte 2002 Getränkekartons als “ökologisch vorteilhafte Einweggetränkeverpackungen” ein.

2012 Untersuchung d. DUH: damalige Kriterien gelten nicht mehr

- **Höheres Gewicht und sinkender Anteil nachwachsender Rohstoffe**
- **Immer mehr Plastik im Getränkekarton (z. B. Ausgießer/Verschluss)**
- **Nur 1/3der Getränkekartons wird recycelt, der Rest verbrannt**
- **Kein funktionierender Materialkreislauf für Getränkekartons**
- **Getränkekartons bestehen immer aus Neumaterial**

Fazit: Aberkennung der ökologischen Vorteilhaftigkeit

